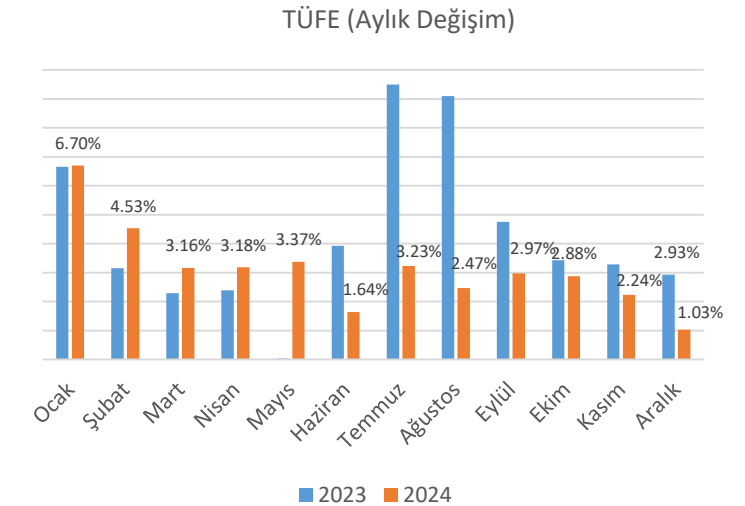
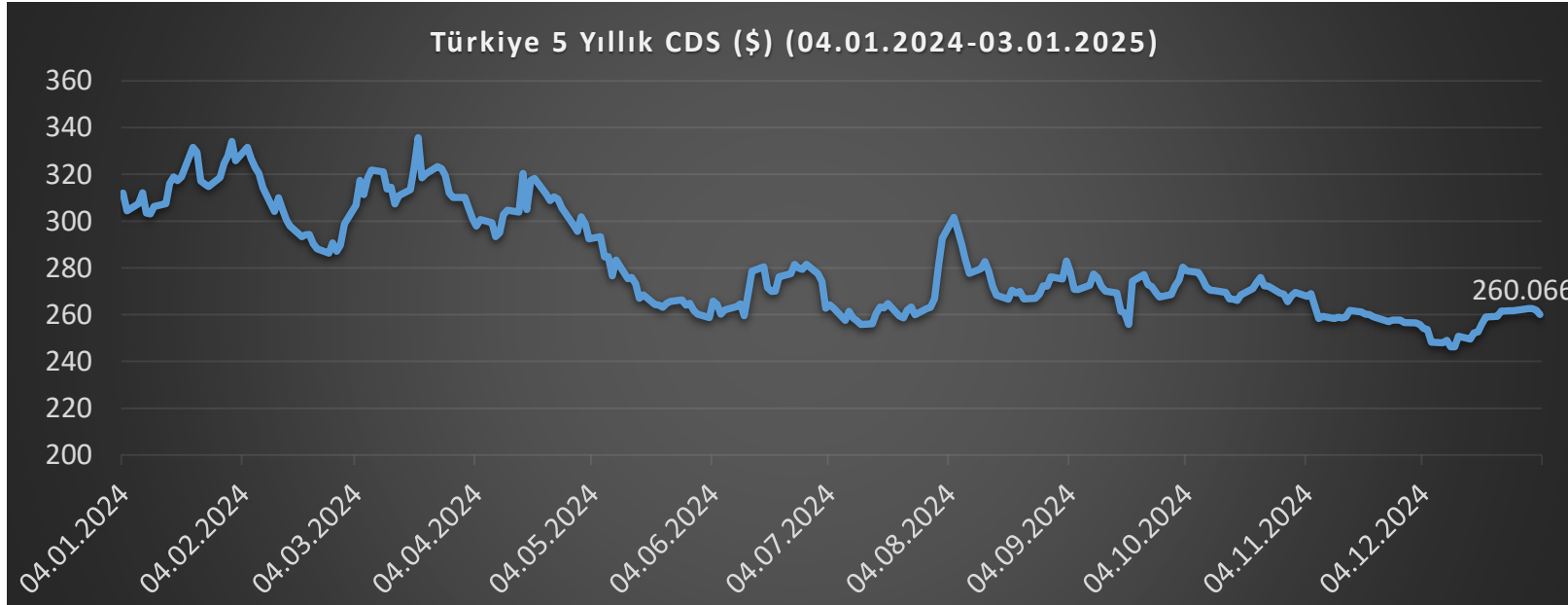


Finansal Radar

Yurt içi piyasalardaki önemli gelişmeler;

- ✓ **Yüzünüzde gülümsemenin hiç eksik olmadığı, sağlık ve huzur dolu bir yıl geçirmenizi dileriz.**
- ✓ **Türkiye İstatistik Kurumu (TÜİK) verilerine göre**, tüketici fiyatları aylık olarak yüzde 1,03 arttı. Yıllık enflasyon ise yüzde 44,38 olarak kaydedildi. Verilere göre yıllık çekirdek enflasyon yüzde 45,34 oldu. Üretici fiyatları tarafında da ivme aşağı yönlü oldu. Aylık üretici enflasyonu yüzde 0,40 olurken, yıllık üretici enflasyonu ise yüzde 28,52 olarak gerçekleşti. **Hazine ve Maliye Bakanı Mehmet Şimşek**, Aralık ayı enflasyon verileriyle ilgili yorumunda enflasyondaki düşüşün devam edeceğini belirtti.
- ✓ **Endeksin (BIST100) teknik yorumu**; geçtiğimiz hafta 200 günlük ortalamanın destek vazifesi görebileceğini söylemiş ve hedef olarak 10200 ve 10300 seviyelerini ortaya koymuştuk. Nispeten kısa bir hafta ve olumsuz haber akışlarıyla giriş yaptığımız haftada destek noktasında 200 günlük hareketli ortalamanın çalıştığını görüyoruz. Yeni yıl ile beraber de tekrardan 10.000 psikolojik eşliğinin üzerine yükseldik. Önümüzdeki hafta öncelikle 10.000 seviyesini destekte izlemeyi sürdürerek yeniden 10200 ve 10300 seviyelerini yukarıda hedefliyor olacağız. 200 gho ise 9855 seviyesinden geçiyor.

Veri	Değer
TÜFE	44.38% ↓
TCMB Politika Faizi	47.50%
İşsizlik	8.80%
Türkiye 5 Yıllık CDS (\$)	260.06 ↑
Standart Poors's	BB-u
Moody's	B1
Fitch	BB-



Ekonomik takvimi takip etmek için; <https://analizim.halkyatirim.com.tr/Financial/EconomicCalendar?pageNum=0>

Yurt dışı piyasalardaki önemli gelişmeler;

- ✓ ABD'de haftalık işsizlik maaşı başvuruları 211 bin açıklandı. Bu hafta için beklenti 222 bindi.
- ✓ ABD'de Üretim PMI 49.4 olarak açıklanırken beklentinin üzerinde (48.3) bir veri takip edildi.
- ✓ Gelecek hafta veri akışı yoğun olacak. ABD'de FOMC tutanakları, Tarım Dışı İstihdam, Ortalama Saatlik Kazançlar ve İşsizli Oranı verileri takip edilecek. Euro bölgesinde ise TÜFE takip edilecek.

Amerika Birleşik Devletleri



- TÜFE (%2.70)
- Faiz Oranı (%4.50)
- İşsizlik (%4.2)
- 5 Yıllık CDS (33.47) ↑
- Standard Poor's (AA+u)
- Moody's (Aaa)
- Fitch (AA+u)

Çin



- TÜFE (%0.2)
- Faiz Oranı (%3.10)
- İşsizlik (%5)
- 5 Yıllık CDS (65.43) ↑
- Standard Poor's (A+)
- Moody's (A1)
- Fitch (A+u)

Birleşik Krallık



- TÜFE (%2.6)
- Faiz Oranı (%4.75)
- İşsizlik (%4.30)
- 5 Yıllık CDS (21) ↑
- Standard Poor's (AAu)
- Moody's (Aa3u)
- Fitch (AA-u)

Almanya



- TÜFE (%2.20)
- Faiz Oranı (%3.15)
- İşsizlik (%6.1)
- 5 Yıllık CDS (13.88) ↑
- Standard Poor's (AAAu)
- Moody's (Aaa)
- Fitch (AAAu)

Japonya

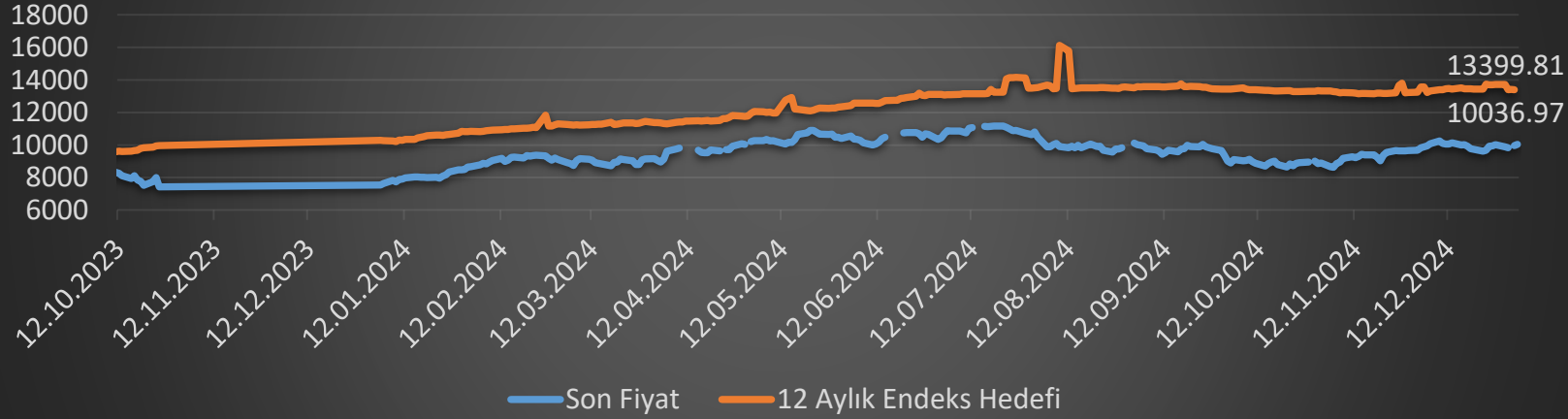


- TÜFE (%2.90)
- Faiz Oranı (%0.25)
- İşsizlik (%2.50)
- 5 Yıllık CDS (19.84) ↓
- Standard Poor's (A+u)
- Moody's (A1)
- Fitch (Au)

Not: Kredi derecelendirme kuruluşları notlarının yanındaki "u" gözden geçiriliyor anlamına gelmektedir.

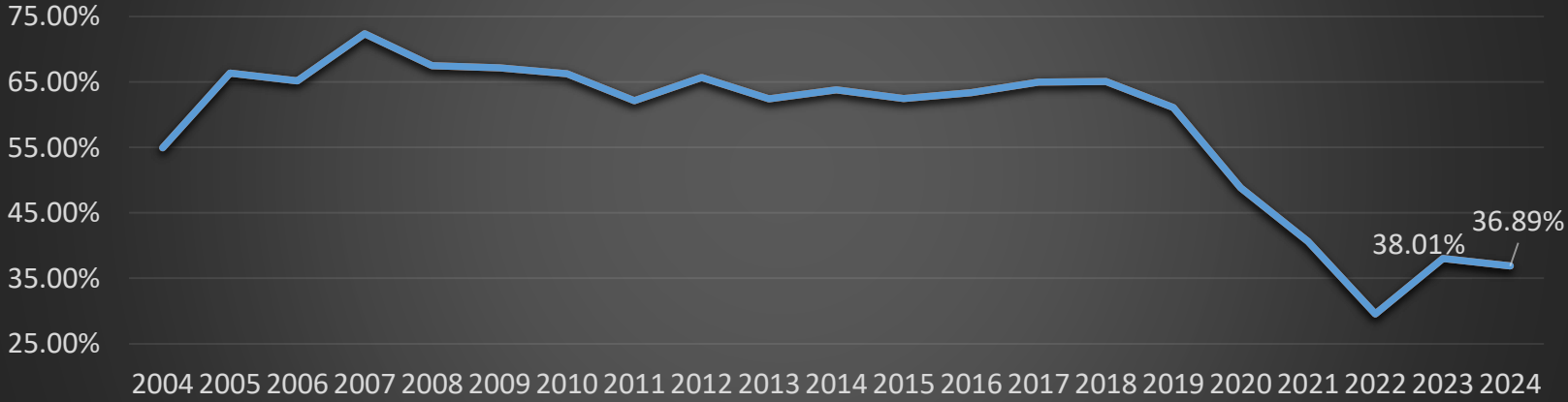
Kredi Notu Ölçekleri				
	Açıklama	S&P	Moody's	Fitch
Yatırım Yapılabilir	En Yüksek	AAA	Aaa	AAA
		AA+	Aa1	AA+
	Çok Yüksek	AA	Aa2	AA
		AA-	Aa3	AA-
		A+	A1	A+
	Yüksek	A	A2	A
		A-	A3	A-
		BBB+	Baa1	BBB+
	İyi	BBB	Baa2	BBB
		BBB-	Baa3	BBB-
BB+		Ba1	BB+	
Spekülatif	Spekülatif	BB	Ba2	BB
		BB-	Ba3	BB-
		B+	B1	B+
	Çok Spekülatif	B	B2	B
		B-	B3	B-
		CCC+	Caa1	CCC
	CCC	Caa2		
	Çok Yüksek Risk	CCC-	Caa3	CCC
		CC	Ca	CC
	İflasın Eşiğinde	C	Ca	C
D		C	D	

12 Aylık Endeks Hedefi



Bloomberg'den aldığımız veriye göre BIST 100'ün 12 aylık hedefi **13.399,81** seviyesini gösteriyor. Bu da endeksin rapor tarihindeki değerine göre **(10.036,97) %33.50** potansiyel getiriye işaret ediyor.

BIST Yabancı Payı



Borsa İstanbul'da yabancı payı %36.89 seviyesindedir. Veri doğrultusunda geçtiğimiz haftaya göre **23 bp azalış**, yıl başına göre ise **112 bp azalış** yaşandı.

QPS SKORLARI							
Kod	Değer Skoru	Karlılık Skoru	Büyüme Skoru	Momentum Skoru	Quant Skoru	Piotroski F Skoru	Magic Formula
AEFES	93	79	45.7	1.6	60.5	5	86.19
AGHOL	91	65.9	46.3	43.1	67	5	0
AGROT	4	31.5	52.5	4.3	18.8	4	11.15
AKBNK	93.7	48.2	68	75.7	87.5		
AKFYE	69	75.7	73	54.8	81	7	49.74
AKSA	92.9	78.3	50.4	94.1	87.3	4	59.05
AKSEN	93.9	56.2	34.8	76.7	66.8	5	54.18
ALARK	90.4	37.9	17	18.8	37.2	5	0
ALFAS	22.1	69.9	36.2	88.5	40.3	5	50.17
ALTNY	18.3	83.3	69.6	25.6	49	0	
ANHYT	74.4	63.8	80	76	89.7		
ANSGR	59.7	85.4	79.1	84.2	89.2		
ARCLK	16.7	25.6	40.5	32.2	22.1	3	
ARDYZ	78.4	76.7	56.2	68.2	78.3	5	86.47
ASELS	34.8	49.2	83.7	80.7	69	7	44.22
ASTOR	81.4	98.4	80.7	90.3	97.4	4	69.77
BERA	77	82.6	80.5	18.4	82.8	6	0
BIMAS	82.1	65.2	57.9	80.5	81.2	6	18.64
BRSAN	8.2	31.3	61.2	23.1	29.2	6	31.49
BRYAT	79.7	32.7	17.7	5.9	30.4	5	
BSOKE	17.4	78.6	88	18.3	57.2	6	14.22
BTCIM	53.7	81.4	90.6	14.8	76.5	7	35.99
CANTE	61.7	16.5	6.3	52.7	24	4	
CCOLA	88.5	91	46.4	62.4	78.8	5	74.38
CIMSA	90.6	77.6	62.4	93.2	92.2	4	61.85
CLEBI	93.2	95	90.3	12.9	93.9	7	74.09
CVKMD	33.7	74.1	74.4	20.5	55.7	3	58.1
CWENE	30.3	39.8	25.6	2.1	15	5	56.28
DOAS	99.5	86.6	42.6	1	63.5	3	90.04
DOHOL	86.3	34.3	96.7	55.3	92.5	5	0
ECILC	72.7	43.1	63.1	26.3	59.5	4	
EGEEN	28.5	73	52.2	7	36	4	41.04
EKGYO	54.4	40.5	63.5	89.7	65.7	5	0

Skorlar Ne Anlatıyor?

- **Değer Skoru:** Hisse senedinin mevcut fiyatının, şirketin temel değerlerine kıyasla cazip olup olmadığını gösterir. F/K, F/DD, F/Satış Oranı gibi değerleri inceler. 0-100 arasındadır.
- **Karlılık Skoru:** Özsermaye Karlılığı, Aktif Karlılık, Roic ve marjlar gibi kârlılığı ölçen değerlere bakar. Şirketin ne kadar karlı olduğunu ve özkaynakları veya varlıkları ne kadar verimli kullandığını gösterir. 0-100 arasındadır.
- **Büyüme Skoru:** Şirketin gelirlerinin, karının veya diğer finansal göstergelerinin ne kadar hızlı büyüdüğünü gösterir. 0-100 arasındadır.
- **Momentum Skoru:** Hisse senedinin fiyat hareketlerinin yönünü ve hızını değerlendiren bir ölçüttür. Fiyat, Hacim, RSI göstergelerine bakar. 0-100 arasındadır.
- **Quant Skoru:** Yukarıdaki sayılan 4 puanlama yönteminin sonuçlarının ağırlıklı ortalamasıdır.
- **Piotroski:** Finans profesörü Joseph Piotroski tarafından geliştirilmiş bir finansal analiz aracıdır. Bu skor, şirketlerin finansal sağlıklarını değerlendirmek ve hisse senedi yatırım kararlarını desteklemek için kullanılır. 0 (en kötü) ile 9 (en iyi) puan arasında bir değere sahiptir.
- **Magic Formula:** Joel Greenblatt tarafından geliştirilen yatırım stratejisidir. Kazanç verimi ve sermaye getirisini değerlendirir. 0-100 arasında bir değer alır.

QPS SKORLARI							
Kod	Değer Skoru	Karlılık Skoru	Büyüme Skoru	Momentum Skoru	Quant Skoru	Piotroski F Skoru	Magic Formula
ENERY	77.9	80	79	54.1	89.4	5	
ENJSA	96.9	31.1	14.1	35	40	5	84.82
ENKAI	94.1	49.4	77.7	48.2	87.7	6	39.92
EREGL	85.4	41.6	99.1	8.5	85.9	7	49.76
EUPWR	25.7	64.7	60.5	20.3	40.2	5	66.35
FENER	40.9	3.5	22.8	15.8	12.7	3	0.34
FROTO	98.4	92.9	55.5	14.6	78.6	4	59.97
GARAN	92	66.1	80.3	78.4	94.6		
GESAN	56	72.2	65.6	46.8	65.2	6	90.19
GOLTS	94.4	93.2	59.3	8.9	77.4	5	75.4
GUBRF	4.9	41.7	61.6	93.6	43	7	38.71
HEKTS	40.9	3	2.1	17.4	3.7	3	1.84
IEYHO	26.4	52	90.1	87.1	72	3	0
ISCTR	92.3	46.3	66.8	51.3	80.2		
ISMEN	92.5	85	58.1	88.2	91.3	5	95.67
KARSN	24.2	11.5	16.7	7.3	4	4	17.33
KCAER	56.9	49	33.9	16.7	34.6	4	
KCHOL	97.6	45.4	46.8	11.3	58.6	5	0
KLSE	81.2	4	6.3	40.3	27.3	2	2.18
KONTR						6	33.83
KOZAA	20.7	39.1	20.2	71.8	23.1	8	62.99
KOZAL	23.5	54.1	63.8	45.6	45.6	8	37.43
KRDMD	57.9	36.2	73.2	37.9	60	7	34.94
LIDER	7.1	45	42.4	91.8	34.1	6	21.73
MAGEN	9	44.5	68.7	69.9	44.9	4	17.98
MAVI	91.8	94.1	54.8	44.3	82.3	7	85.43
MGROS	84.3	50.6	48.2	82.6	70.8	6	22.47
MIATK	34.6	99	77.9	16.5	61.6	4	70.18
MPARK	64	96.2	65	7.5	65	6	76.94
NTHOL	76.2	51.1	87.5	33.4	83	4	0
ODAS	69.4	15	5.9	19.1	19.8	4	63.28
OTKAR	10.1	20.9	32.9	20	9.9	5	8.39
OYAKC	54.8	91.7	47.3	95.5	69.2	4	70.26

Skorlar Ne Anlatıyor?

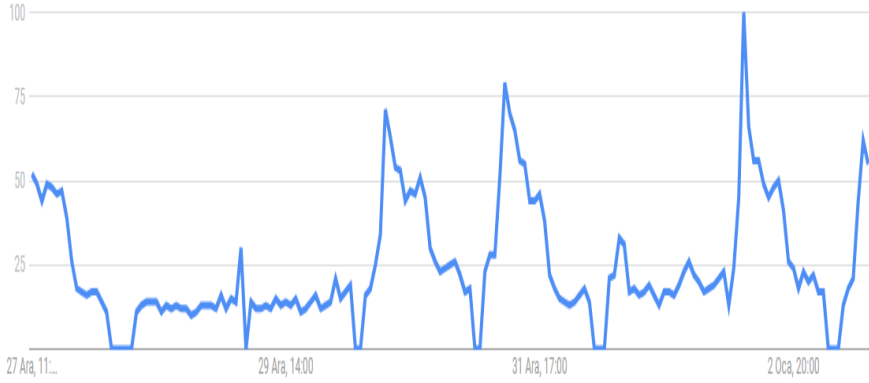
- **Değer Skoru:** Hisse senedinin mevcut fiyatının, şirketin temel değerlerine kıyasla cazip olup olmadığını gösterir. F/K, F/DD, F/Satış Oranı gibi değerleri inceler. 0-100 arasındadır.
- **Karlılık Skoru:** Özsermaye Karlılığı, Aktif Karlılık, Roic ve marjlar gibi kârlılığı ölçen değerlere bakar. Şirketin ne kadar karlı olduğunu ve özkaynakları veya varlıkları ne kadar verimli kullandığını gösterir. 0-100 arasındadır.
- **Büyüme Skoru:** Şirketin gelirlerinin, karının veya diğer finansal göstergelerinin ne kadar hızlı büyüdüğünü gösterir. 0-100 arasındadır.
- **Momentum Skoru:** Hisse senedinin fiyat hareketlerinin yönünü ve hızını değerlendiren bir ölçüttür. Fiyat, Hacim, RSI göstergelerine bakar. 0-100 arasındadır.
- **Quant Skoru:** Yukarıdaki sayılan 4 puanlama yönteminin sonuçlarının ağırlıklı ortalamasıdır.
- **Piotroski:** Finans profesörü Joseph Piotroski tarafından geliştirilmiş bir finansal analiz aracıdır. Bu skor, şirketlerin finansal sağlıklarını değerlendirmek ve hisse senedi yatırım kararlarını desteklemek için kullanılır. 0 (en kötü) ile 9 (en iyi) puan arasında bir değere sahiptir.
- **Magic Formula:** Joel Greenblatt tarafından geliştirilen yatırım stratejisidir. Kazanç verimi ve sermaye getirisini değerlendirir. 0-100 arasında bir değer alır.

QPS SKORLARI							
Kod	Değer Skoru	Karlılık Skoru	Büyüme Skoru	Momentum Skoru	Quant Skoru	Piotroski F Skoru	Magic Formula
PASEU	3.3	83.7	82.3	90.8	63.7	6	26.65
PETKM	66.6	65.4	41.6	9.2	46.1	6	
PGSUS	73.4	75.5	83.5	41.2	86.3	6	68.12
REEDR	36	26.8	20.7	13	13.7	2	52.41
SAHOL	88.2	39.7	53.9	85.7	76.7	3	0
SASA	33.6	82.4	48	25.2	40.7	5	40.41
SDTTR	59.3	91.1	89.9	20.7	83.1	5	
SELEC	68.2	53.7	81.6	84.7	87.1	6	72.9
SISE	86.8	38.1	25.7	26.8	42.4	5	10.57
SKBNK	88.3	55.3	75.7	65.9	89		
SMRTG	15.5	70.8	63.7	61.7	49.4	5	43.9
SOKM	97.2	10.8	18.1	9	33.7	5	1.03
TABGD	80	75.1	43.5	59.7	66.1	7	60.25
TAVHL	60.2	53.4	86.8	72.3	85.2	7	59.5
TCELL	96.3	84.3	91.7	76.3	99.3	8	58.14
THYAO	76.9	75.7	88.9	46.1	91	7	62.7
TKFEN	17	19.7	43.1	3.8	15.7	7	
TMSN	27.3	16.7	8	60.5	10.8	2	26.01
TOASO	99.1	90.4	39	42.1	72.7	4	70.79
TSKB	72.3	66.6	88.3	59.8	90.6		
TSPOR	40.9	0.3	18.4	78.6	24.5	3	0.46
TTKOM	76	69.4	95.8	28.5	90.4	8	37.58
TTRAK	99.3	99	52.3	5.4	75.8	5	91.76
TUKAS	68.7	69.2	40	48.7	55.8	4	68.12
TUPRS	100	95.3	50.3	35.1	81.4	4	91.88
TURSG	79.5	91.8	92	93.4	99		
ULKER	74.3	82.1	60.9	47.3	75	6	87.96
VAKBN	69.7	43.8	84.5	66.4	84.7		
VESTL	62.3	30.1	20.9	76.9	38.1	5	77.04
YEOTK	37.6	95.7	88.7	47.1	79	5	83.68
YKBNK	96	48.5	68.3	74.6	88.9		
ZOREN	70.6	63.5	45.4	34.1	55.5	4	14.82
						9	

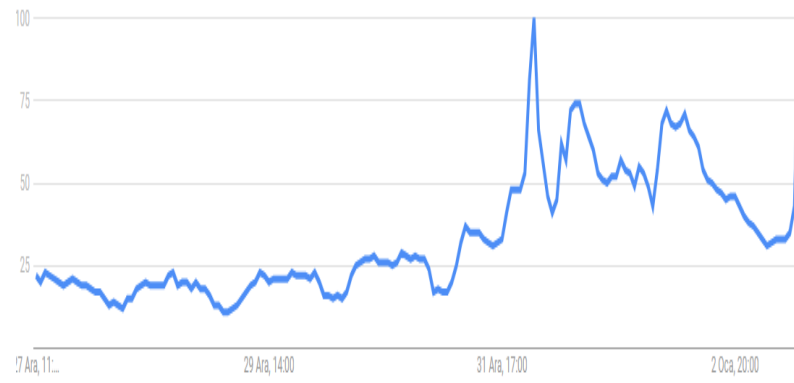
Skorlar Ne Anlatıyor?

- **Değer Skoru:** Hisse senedinin mevcut fiyatının, şirketin temel değerlerine kıyasla cazip olup olmadığını gösterir. F/K, F/DD, F/Satış Oranı gibi değerleri inceler. 0-100 arasındadır.
- **Karlılık Skoru:** Özsermaye Karlılığı, Aktif Karlılık, Roic ve marjlar gibi kârlılığı ölçen değerlere bakar. Şirketin ne kadar karlı olduğunu ve özkaynakları veya varlıkları ne kadar verimli kullandığını gösterir. 0-100 arasındadır.
- **Büyüme Skoru:** Şirketin gelirlerinin, karının veya diğer finansal göstergelerinin ne kadar hızlı büyüdüğünü gösterir. 0-100 arasındadır.
- **Momentum Skoru:** Hisse senedinin fiyat hareketlerinin yönünü ve hızını değerlendiren bir ölçüttür. Fiyat, Hacim, RSI göstergelerine bakar. 0-100 arasındadır.
- **Quant Skoru:** Yukarıdaki sayılan 4 puanlama yönteminin sonuçlarının ağırlıklı ortalamasıdır.
- **Piotroski:** Finans profesörü Joseph Piotroski tarafından geliştirilmiş bir finansal analiz aracıdır. Bu skor, şirketlerin finansal sağlıklarını değerlendirmek ve hisse senedi yatırım kararlarını desteklemek için kullanılır. 0 (en kötü) ile 9 (en iyi) puan arasında bir değere sahiptir.
- **Magic Formula:** Joel Greenblatt tarafından geliştirilen yatırım stratejisidir. Kazanç verimi ve sermaye getirisini değerlendirir. 0-100 arasında bir değer alır.

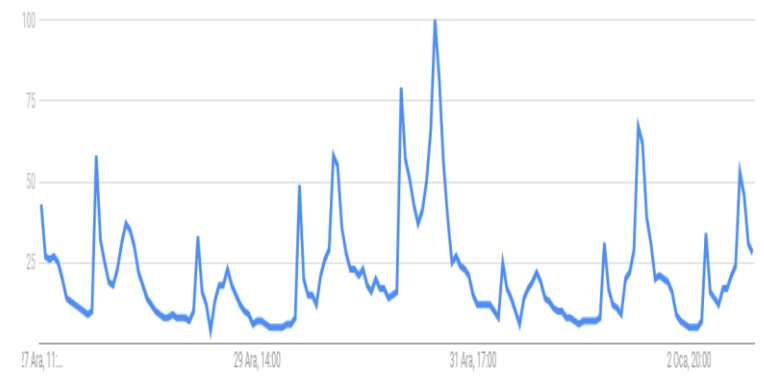
Borsa İstanbul



2025



Resmi Gazete



Altın



Enflasyon



AEFES Hisse



Not: Sayılar, arama ilgisini belirli bir bölge ve zaman için grafikteki en yüksek noktayla görece olarak gösterir. 100 değeri, terimin en yüksek popülerliğe sahip olmasıdır. 50 değeri, terimin bunun yarısı kadar popüler olduğu anlamına gelir. 0 değeri ise bu terim için yeterli veri olmadığı anlamına gelir.

Kaynak: Google Trends (Son 7 Gün)

KÜNYE

Özlem ÜNAL
Müdür

Semih Can ÖZER
Yönetmen

Semih ÖZER
Uzman

Huzeyfe KARAKUŞ
Uzman

ÇEKİNCE

Burada yer alan yatırım bilgi , yorum ve tavsiyeleri yatırım danışmanlığı kapsamında değildir. Yatırım danışmanlığı hizmeti; aracı kurumlar, portföy yönetim şirketleri, mevduat kabul etmeyen bankalar ile müşteri arasında imzalanacak yatırım danışmanlığı sözleşmesi çerçevesinde sunulmaktadır. Burada yer alan yorum ve tavsiyeler, yorum ve tavsiyede bulunanların kişisel görüşlerine dayanmaktadır. Bu görüşler mali durumunuz ile risk ve getiri tercihlerinize uygun olmayabilir. Bu nedenle, sadece burada yer alan bilgilere dayanılarak yatırım kararı verilmesi beklentilerinize uygun sonuçlar doğurmayabilir. Bu sayfalarda yayınlanan görüş, yorum, haber veya öneriler nedeniyle ortaya çıkacak ticari kazanç veya kayıplardan Halk Yatırım Menkul Değerler A.Ş. sorumlu değildir. Buradaki yazı, görüş ve yorumlar sayfa ziyaretçilerini bilgilendirme niteliği taşımaktadır. Rapor sayfalarında yayınlanan hiçbir yazı, görüş, resim, analiz ve diğer sunumlar izin alınmadan yazılı veya görsel basın organlarında yayınlanamaz.